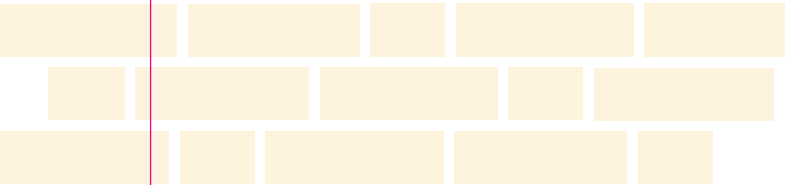


Resa i tjänsten

Här är snabbversionen
av Eslövs kommuns
riktlinjer för resor i tjänsten.



Kräver ditt möte att du reser?

Resa?

Kan ni istället ha ett digitalt möte?

Skype, eller motsvarande lösning, finns installerad på alla datorer. Testa chattfunktionen eller bjud in en kollega till ett möte.

Känner du dig osäker på hur du gör? Vägledning finns på intranätet, kolla under "Resa i tjänsten" eller kontakta Servicedesk.



Är ditt möte närmare än 3 km?

Då är det apostlahästarna (dvs att gå) eller cykel som gäller.

Det finns bokningsbara cyklar och elcyklar i kommunens fordonspool att låna för alla.

Vissa förvaltningar har också egna cyklar. Läs hur du bokar på intranätet under "Resa i tjänsten".

Glöm inte hjälm, som också finns att låna.

<3km



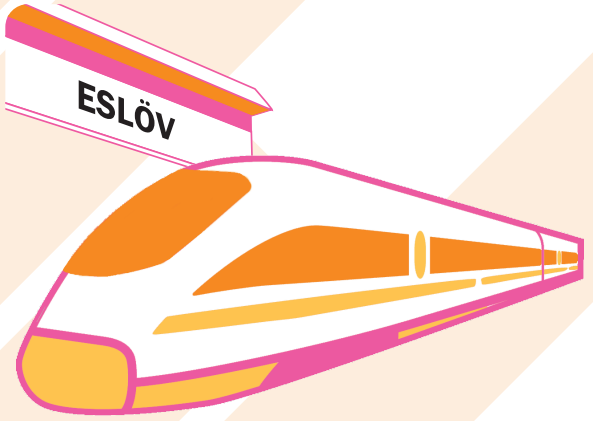
Är ditt möte längre bort än 3 km?

Då ska i första hand kollektivtrafik nyttjas.

Du reser enkelt genom att köpa biljett hos Skånetrafiken Företag. Läs mer på intranätet hur du köper din biljett.

För längre tågresor bokar du tågresan genom vår upphandlade resebyrå. Se hur du bokar en resa på intranätet under "Resa i tjänsten".

>3km



Kan jag inte flyga?

Endast i undantagsfall.

I första hand är det kollektivtrafik och övernattnig som gäller för längre sträckor.

Vid flygresor i tjänsten betalar dessutom respektive förvaltning en extra avgift. Läs mer om avgiften på Klimatavgift i det här häftet.

Flyg

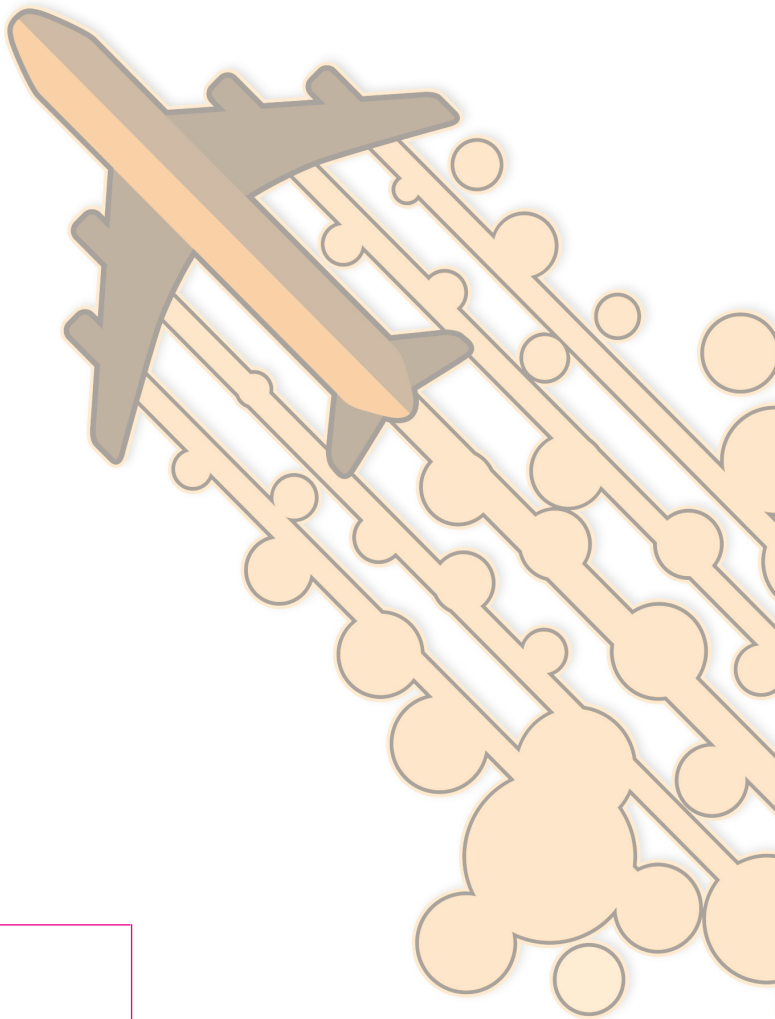


Kan jag köra med egen bil i tjänsten?

Endast i undantagsfall.

I första hand ska kollektivtrafik användas. I andra hand tjänstebil. Det finns bokningsbara bilar i fordonspoolen att låna. Läs om hur du bokar på intranätet under "Resa i tjänsten".

Resa med egen bil ska godkännas av närmaste chef och för dessa resor betalar dessutom respektive förvaltning en extra avgift. Läs mer om avgiften på Klimatavgift i det här häftet.



Vad är klimatväxling?

Om du flyger eller använder egen bil i tjänsten, så läggs det på en klimatavgift på varje resa. Det betyder att respektive förvaltning betalar en extra avgift som i sin tur används till projekt som minskar klimatpåverkan.

Det bästa är naturligtvis om vi reser så hållbart som möjligt. Det bästa för dig, oss och klimatet.

Den långa versionen

Riktlinjer för resor och möten är antaget av kommunfullmäktige. Dessa gäller för alla medarbetare och förtroendevalda i Eslövs kommuns förvaltningar, nämnder och bolag där Eslövs kommun är värdkommun. Riktlinjerna är en del av Eslövs kommuns energi- och klimatplan som i sin tur är en del av Eslövs kommuns lokala miljömålssystem.

Syfte

Riktlinjerna syftar till att minska den negativa miljöpåverkan från resor- och möten inom Eslövs kommunorganisation.

Mål

Dessa riktlinjer ska bidra till att uppfylla följande mål:

- Eslövs kommun ska vara en bra ekokommun och förebild. (Lokalt miljömål för Eslövs kommun.)
- Utsläpp av växthusgaser i Skåne ska vara minst 30 procent lägre än år 1990. (Regionalt miljömål för Skåne.)

- Eslövs kommunorganisation ska vara fri från fossila bränslen för uppvärmning av byggnader, elanvändning och transporter.

Resor

Då resa och färdstätt planeras ska målen om minskad miljöpåverkan, effektivitet samt kostnad beaktas. Då det är lämpligt ska alternativ som telefonmöte eller webbkonferens väljas istället för fysiskt möte som kräver resor.

Resor upp till tre km

För resor upp till tre kilometer ska gång eller cykel användas då det är praktiskt möjligt.

Resor längre än tre km

För resor längre än tre km ska kollektivtrafik användas då det är ekonomiskt och effektivitetsmässigt motiverat. I andra hand ska kommunens fordon användas.

För längre resor bör kollektivtrafik och övernattningsprioriteras framför flyg. Flyg ska bara användas då det inte finns andra ekonomiska eller effekti-

vitetsmässiga alternativ.

Cykel

Cykel eller gång ska användas för resor upp till tre kilometer när det är praktiskt möjligt. Arbetsgivaren ska tillhandahålla cyklar, regnkläder och hjälmar. Cykelhjälm ska användas vid cykling i tjänsten.

Kollektivtrafik

Kollektivtrafik ska användas för resor längre än tre kilometer då det är praktiskt möjligt samt kostnads- och effektivitetsmässigt motiverat.

Bil

Bil används för resor längre än tre kilometer då kollektivtrafik inte är praktiskt möjligt eller effektivitetsmässigt motiverat. I första hand ska bil från kommunens fordonspool användas. Bil ska köras sparsamt, s.k. ecodriving. Bilar som går på förnyelsebara bränslen ska köras på dessa bränslen i första hand.

Privata bilar ska användas i så liten utsträckning som det är

realistiskt möjligt. Resa med egen bil ska godkännas av närmaste chef.

Samordna resor med andra medarbetare. Bilresa till plats dit flera personer ska åka, bör samordnas så att flera samåker.

Resor till och från arbetet

Eslövs kommuns anställda ska uppmuntras till att ta sig miljövänligt till och från jobbet.

Digitala möten

Innan ett möte planeras ska man överväga om det är lämpligt att ersätta fysiskt möte med videokonferens eller telefonmöte för att minimera negativ miljöpåverkan på grund av transporter.

Tipsa om kollektivtrafik

När Eslövs kommun arrangerar möten, seminarier, konferenser eller studiebesök ska lokal och tid anpassas till kollektivtrafiken då det är befogat. I mötesinbjudan ska information om kollektivtrafik till och från mötet finnas med då det är befogat.

Tack för att
du reser hållbart!

Du kan läsa mer på intranätet
under "Resa i tjänsten".



**ESLÖVS
KOMMUN**

241 80 Eslöv

Besöksadress Stadshuset, Gröna torg 2

Telefon 0413-620 00

E-post kommunen@eslov.se

www.eslov.se



EUROPEISKA UNIONEN
Europeiska struktur-
och investeringsfonderna